

重度訪問介護従事者養成研修

締め切り 9/13

いざ！！介護の世界へ飛び込もう

募集定員
5名

3日間の資格取得でキャリアアップ。

神経難病で肢体不自由の方や、交通事故で半身不随生活をされている方など、重度に肢体不自由がある方の生活を、24時間体制でサポートを行う障害者総合支援法の「重度訪問介護」という制度があります。介護初任者研修（ヘルパー2級）よりも短時間で障害者支援に特化した講座です。他業種からの転職や障害者支援施設で働く無資格の方のスキルアップにと学びやすい資格です。

実施期間

令和6年9月21日（土） 22日（日）

講義・演習・実習 18時間

9月26日（木） 実習 3.5時間

受講料

【受講料】 35,000円（テキスト代込み）

※実習中の移動費などは実費負担です。

受講条件

【受講要件】 介護・福祉の仕事に従事したいという意識のある方

介護・福祉の技術を学びたいという方。全日程参加できる方。

【返金について】 原則、入金以後の返金できません。事情により補講あり。
当法人に資格取得後勤務登録された方は受講料を無料とします。

場所

社会福祉法人 福祉共生会 津田沼事務所

習志野市津田沼 7-1-10 トータルサポートセンター3F

地図

京成津田沼駅北口

ワイガヤ通り

東武ストア

国道14号

Mrフライパン

福祉共生会

京成津田沼駅
入口

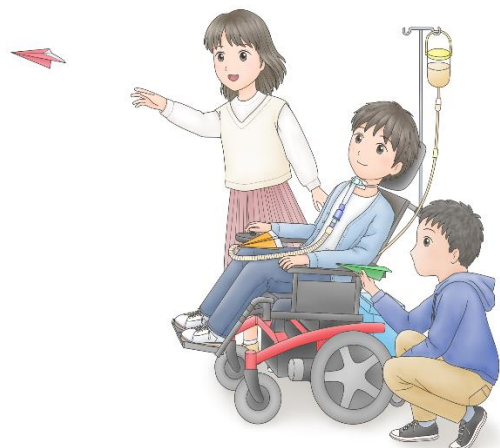
袖ヶ浦団地

京成津田沼駅 南口徒歩7分

応募方法



QRコードを読み込み、
応募フォームから応募をお願いします。



研修案内

令和6年9月21日(土)
8:00 ~ 18:30

令和6年9月22日(日)
9:00 ~ 18:20

令和6年9月26日(木)
※注 実習時間は、各受講生と調整し決定

当日は実習に適した服装にてお越しください。

また、貴重品の持ち込みはお控えください。持ち込みの場合はご自身にて管理をよろしくをお願いします。

【問い合わせ】

〒275-0016 習志野市津田沼 7-1-10 社会福祉法人 福祉共生会 研修担当 まで
TEL047-405-2231 FAX047-405-2289 インターネット 「福祉共生会」で検索